



## VENT-160 ECOWATT

nr art. 40020994

1 szt.

Seria wentylatorów VENT ECOWATT ma szerokie zastosowanie w wentylacji wyciągowej ogólnej i przemysłowej oraz w wentylacji nawiewnej.

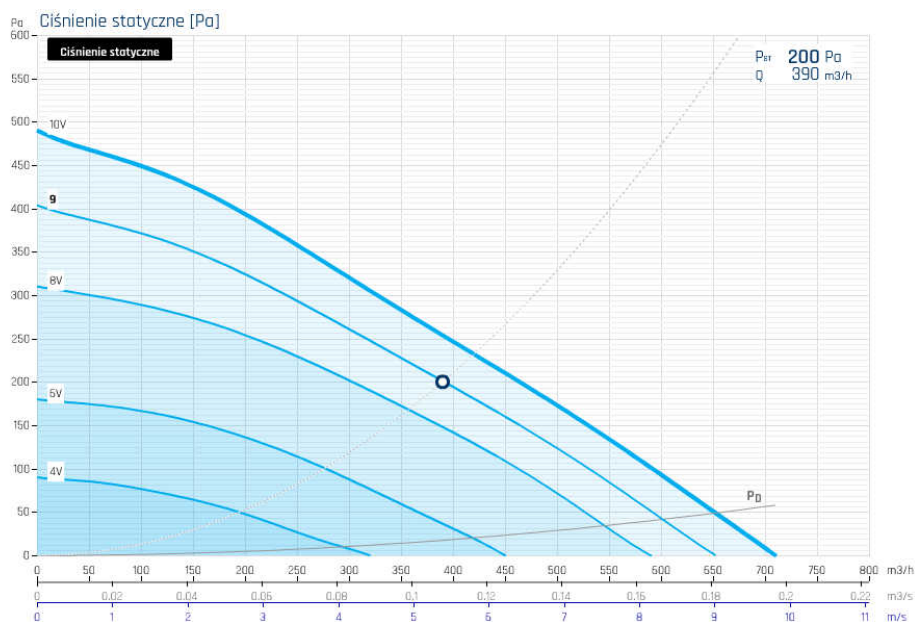
### PARAMETRY ZADANE:

$Q = 390 \text{ m}^3/\text{h}$     $P_s = 200 \text{ Pa}$     $t = 20 \text{ }^\circ\text{C}$

### PUNKT PRACY

Wydajność	Q	390	m <sup>3</sup> /h
Prędkość przepływu	v	5.39	m/s
Prędkość obrotowa	n	2652	1/min
Ciśnienie statyczne	P <sub>st</sub>	200	Pa
Ciśnienie całkowite	P <sub>tot</sub>	217	Pa
Ciśnienie dynamiczne	P <sub>d</sub>	18	Pa
Pobór mocy	P <sub>abs</sub>	85	W
Napięcie prądu	I <sub>abs</sub>	0.62	A
Regulacja		9	-
SFP	SFP	785	W/(m <sup>3</sup> /s)
Sprawność statyczna	η <sub>st</sub>	25.5	%
Sprawność całkowita	η <sub>tot</sub>	27.7	%

### Ciśnienie statyczne [Pa]

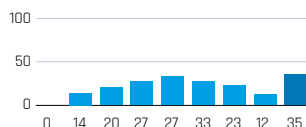


### Dane akustyczne

#### Poziom mocy akustycznej L<sub>WA</sub> [dB(A)]

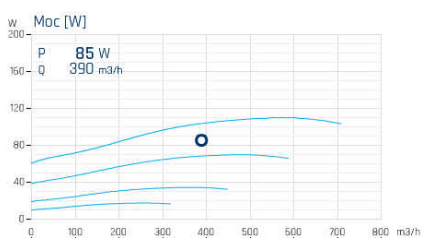
Hz	63	125	250	500	1k	2k	4k	8k	Σ
Wlot	41	53	63	74	71	66	60	49	77
Wylot	40	55	67	70	69	66	60	49	75
Emitowany	19	35	41	48	48	54	44	33	56

#### Poziom ciśnienia akustycznego L<sub>pA</sub> [dB(A)] \*

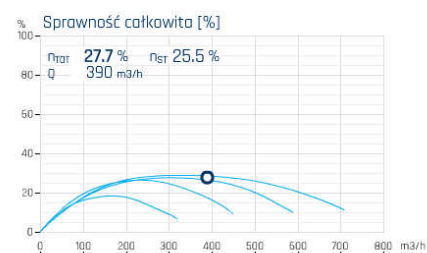


w odległości 3m od wentylatora

### Moc [W]



### Sprawność całkowita [%]



## PARAMETRY NOMINALNE

### Parametry przepływu

Przepływ maksymalny	$Q_{max}$	<b>710</b>	$m^3/h$
Ciśnienie statyczne maksymalne	$P_{s_{max}}$	<b>490</b>	Pa
Prędkość obrotowa maksymalna	$n_{max}$	<b>2860</b>	1/min
Prędkość obrotowa nominalna	$n$	<b>2860</b>	1/min

### Parametry elektryczne

Ilość faz	ph	<b>1</b>
Napięcie nominalne	U	<b>230</b> V
Moc nominalna	P	<b>109</b> W
Częstotliwość nominalna	f	<b>50</b> Hz
Natężenie prądu nominalne	I	<b>0.8</b> A

### Silnik elektryczny

Typ silnika	$M_{type}$	<b>EC</b>
Rodzaj regulacji silnika	$M_{control}$	<b>EC</b>
Klasa ochrony silnika	$IP_m$	<b>IP44</b>

### Temperatura

Minimalna temperatura pracy	$T_{oper\_min}$	<b>-20</b>	°C
Maksymalna temperatura pracy	$T_{oper\_max}$	<b>40</b>	°C
Maksymalna temperatura medium	$T_{med\_max}$	<b>40</b>	°C
Maksymalna temperatura otoczenia	$T_{amb\_max}$	<b>40</b>	°C

### Konstrukcja

Średnica kanału	$\varnothing D$	<b>160</b>	mm
Masa urządzenia	m	<b>5</b>	kg

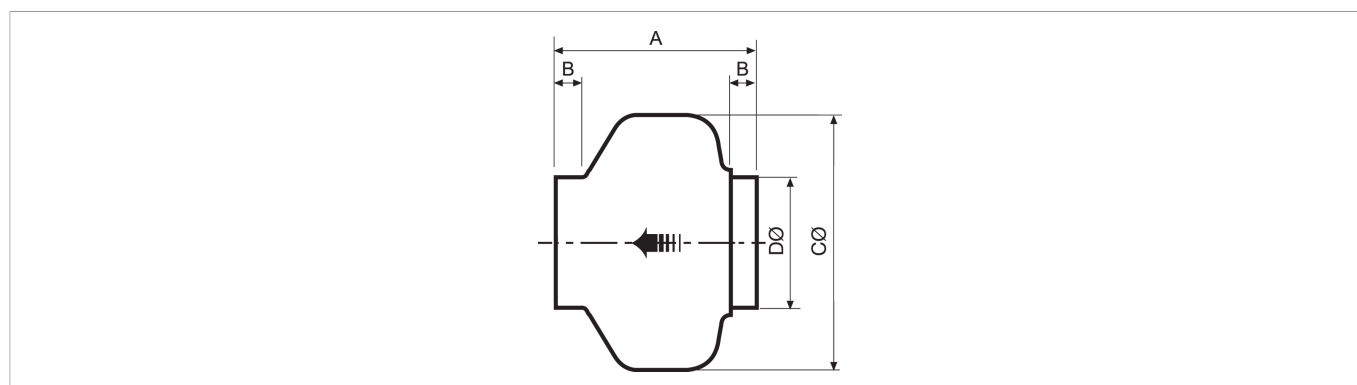
### Charakterystyka akustyczna

Poziom ciśnienia akustycznego od obudowy	$L_{pa2}$	<b>37</b>	dB(A)
w odległości	$L_{pa2L}$	<b>3</b>	m

## CHARAKTERYSTYKA ERP

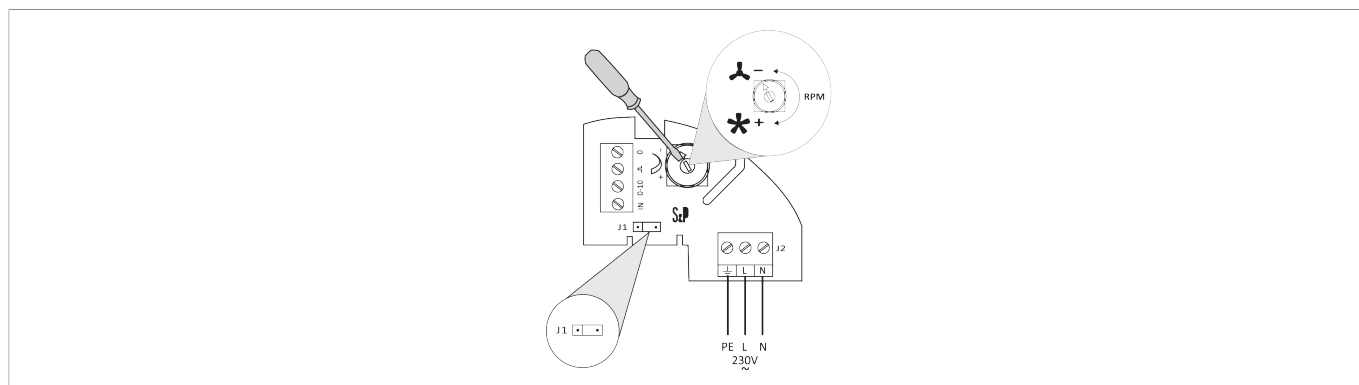
Nazwa dostawcy	<b>VENTURE INDUSTRIES</b>	Kategoria urządzenia	<b>SWNM (NRVU)</b>
Numer artykułu	<b>40020994</b>	Napęd	<b>bezystopniowy</b>
Typ urządzenia	<b>JSW (UVU)</b>	Sprawność temperaturowa	- [%]
Typ odzysku ciepła	<b>na</b>	Znamionowe natężenie przepływu	<b>0.084</b> [ $m^3/s$ ]
Poziom mocy akustycznej	<b>56</b> [dB(A)]	JMW int	<b>1.15</b> [ $m^3/s$ ]
Efektywny pobór mocy	<b>0.094</b> [kW]	Przyrost ciśnienia statycznego zewn.	<b>329</b> [Pa]
Prędkość czołowa	<b>1</b> [m/s]	Przyrost ciśnienia statycznego dodanego	- [Pa]
Przyrost ciśnienia statycznego wewn.	- [Pa]	Stopień zewnętrznych przecieków powietrza	<b>3</b> [%]
Sprawność statyczna wentylatora	<b>27.5</b> [%]	Efektywność energetyczna filtra	- [%]
Stopień wewnętrznych przecieków powietrza	- [%]	Strona internetowa	<b>venture.pl</b>
Ostrzeżenia o konieczności wymiany filtra	-		

## WYMIARY [mm]



A	B	ØC	ØD
222	28	333	157

## SCHEMAT PODŁĄCZENIA ELEKTRYCZNEGO



## DOBRAŃE AKCESORIA



### REB-ECOWATT Regulator prędkości 40025005

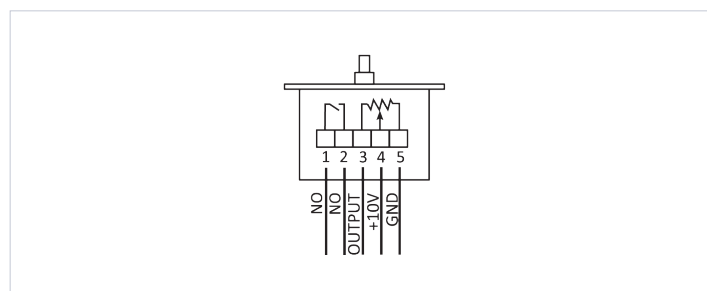
1 szt.

Nastawnik przeznaczony do regulacji obrotów wentylatorów typu TD ECOWATT, TD SILENT ECOWATT, VENT ECOWATT, CAB ECOWATT, ale również może być stosowany do nastawy obrotów innych wentylatorów wyposażonych w silniki elektronicznie komutowane (BLDC).

### Dane techniczne

ph	U [V]	f [Hz]	I [A]	M <sub>type</sub>	M <sub>control</sub>	IP <sub>m</sub>	T <sub>oper_min</sub> [°C]	T <sub>oper_max</sub> [°C]	W [mm]	H [mm]	D [mm]
1	230	50	1	EC	EC 0-10V	IP44	-10	50	80	80	68

### Schemat podłączenia elektrycznego



## AKCESORIA MONTAŻOWE

CAR-PL 160	ACOP PL 160	AKU-COMP 160/0.6	AKU-COMP 160/1.2	IRIS 160	KW0 160	DEF-VENT-160	DF 160
							
Kłapa zwrotna 40521030-01	Złącze przeciwdrganiowe 40521820	Tłumik akustyczny 40521530	Tłumik akustyczny 40521630	Przepustnica 19527160	Kratka 40522540	Siatka ochronna 40522012	Filtr kanałowy 40520630

### DF-K 160



Zestaw filtracyjny  
40521720

## AKCESORIA ELEKTRYCZNE

EC control 3V	TS	TK-1	SQA	HIG-2	REB-ECOWATT	RS 1F-2B SP 16A
						
Przełącznik 40015510	Termostat ścienny 40025345	Termostat kanałowy 40025330	Czujnik zanieczyszczenia powietrza 40025140	Czujnik wilgotności 40025150	Regulator prędkości 40025005	Wyłącznik serwisowy 91040907-02